



パン屋さんの販売があります
飲み物、お弁当などの持ち込みOK!
ただし、においの強いもの(カレーなど)は
ご遠慮ください。

会場 米子市淀江文化センター イベントホール

参加費 無料

平日の午後のひととき、昔懐かしいアナログLPレコードを聴きながら、ゆったりとした時間を過ごしてみませんか？

○プログラムは、変更になる場合があります。あらかじめご了承ください。

4/16
(火)

片隅の針音

- 蓄音機で聴くSPレコード -

♪解説

SPレコード愛好家
久葉章一郎さん

12:15
↓
14:00



- | | |
|-------------------|------------------|
| 1. 鳩ぽっぽ・雀・雪やこんこん | 納所文子 |
| 2. のんき節 | 鳥取春陽 |
| 3. 庭の千草 | 三浦環 |
| 4. 三朝小唄 | 藤本二三吉 |
| 5. 別れのブルース | 淡谷のり子 |
| 6. 揚げば尊し | 東京音楽学校 混声四部合唱 |
| 7. 一杯のコーヒーから | 霧島昇、松原操 |
| 8. みかんの花咲く丘 | 川田正子 |
| 9. 長崎の鐘 | 藤山一郎 |
| 10. 買物ブギ | 笠置シズ子 |
| 11. 山のけむり | 伊藤久男 |
| 12. セレナーデ(ドリゴ) | アレキサンドラ・モギユレフスキー |
| 13. イン・ザ・ムード | グレン・ミラー |
| 14. アイル・ウォーク・アローン | ルイ・アーム・ストロング |

皆さんお待ちかね!久葉章一郎さんの楽しい解説を交えて、蓄音機から流れるSPレコードの優しい音色をお聴きいただけます。

5/14
(火)

「“LISTEN”」 レイ・チャールズ

第1面

1. シーズ・ファニー・ザット・ウェイ
2. 愛は海よりも
3. 恋のとりこに
4. イエスタデイ
5. じゃまたね

第2面

1. 愛しつづけて
2. すべてあなたに
3. ラヴ・ウォークト・イン
4. エイント・アイ・グッド・トゥ・ユー
5. ピープル

12:15
↓
13:10



6/11
(火)

エッセイ 「随想録」 さだまさし

Side-A

1. overture ~交響楽(シンフォニー)
2. きみのふるさと
3. 案山子
4. 秋桜

Side-C

1. 休憩~雨どりや
2. 関白宣言
3. 木根川橋
4. 療養所(サナトリウム)

12:15
↓
13:15



主催・お問い合わせ先

一般財団法人 米子市文化財団 [米子市淀江文化センター]

☎ 0859-39-4050

共催 米子市

< 開館時間 > 9:00 ~ 22:00 < 休館日 > 毎週水曜日





パン屋さんの販売があります
飲み物、お弁当などの持ち込み OK!
ただし、においの強いもの(カレーなど)はご遠慮ください。

会場 米子市淀江文化センター イベントホール

参加費 無料

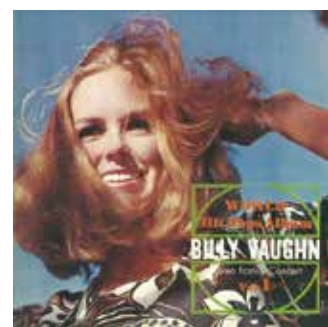
平日の午後のひととき、昔懐かしいアナログLPレコードを聴きながら、ゆったりとした時間を過ごしてみませんか？

○プログラムは、変更になる場合があります。あらかじめご了承ください。

7/9
(火)

「WORLD Hit Pops Album vol.1」

ビリー・ヴォーン



12:15
}
13:00

SIDE A

1. 浪路はるかに
2. 白い夜霧のブルース
3. ハーバー・ライト
4. 煙が目にしみる
5. 九月になれば
6. 月の入江で

SIDE B

1. 夏の日の恋
2. 小さな花
3. 星空のブルース
4. トワイライト・タイム
5. 小雨降る径
6. 真珠採りのタンゴ

8/6
(火)

「O.N.J. グレイテスト・ヒッツ VOL.2」

オリビア・ニュートン・ジョン



12:15
}
13:20

SIDE-A

1. ハート・アタック
2. マジック
3. フィジカル
4. 愛すれど悲し
5. ムーヴ・オン・ミー
6. 愛の炎
7. ランドスライド

SIDE-B

1. 愛は魔術師(マジシャン)
2. 愛のデュエット
3. タイド・アップ
4. 恋の予感
5. さよならは一度だけ
6. 愛のプロミス
7. ザナドゥ

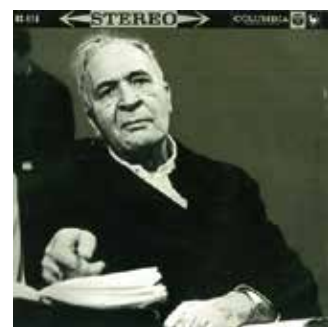
9/10
(火)

ベートーヴェン「運命」交響曲第5番 八短調

コロムビア交響楽団

シューベルト「未完成」交響曲第8番 口短調

ニューヨーク・フィルハーモニー交響楽団



12:15
}
13:25

指揮 ブルーノ・ワルター

主催・お問い合わせ先

一般財団法人 米子市文化財団 [米子市淀江文化センター]

☎ 0859-39-4050

共催 米子市

< 開館時間 > 9:00 ~ 22:00 < 休館日 > 毎週水曜日

